

## 訪問治療・口腔ケアの内容

- ▶ 痛い歯の治療
- ▶ 入れ歯の調整
- ▶ お口の専門的な清掃
- ▶ ご家族のための指導
- ▶ お口から食べるための支援  
お口の機能訓練  
頬や口唇、唾液腺のマッサージ
- ▶ 発音の訓練

お一人おひとりの  
状況に応じて

## 訪問歯科診療・口腔ケア申込書

ふりがな	患者様とのご関係
申込者名	
連絡先 電話番号	※連絡可能な時間帯

ふりがな	男・女	生年月日
患者名		明治 年 月 日 大正 ( 歳) 昭和 ( 歳)
住所 (〒 - )		希望する治療など 歯 歯ぐき 入れ歯 口腔ケア ムセ 飲み込み その他 ( )
電話番号 (FAX)		
備考欄		



一般社団法人 甲府市歯科医師会

### 在宅歯科医療相談室 訪問口腔ケアステーション

TEL:055-244-8888

FAX:055-244-8890

平日午前9時～午後5時

〒400-0857 山梨県甲府市幸町14-6  
甲府市地域医療センター3F

# 在宅歯科 医療相談室

## 訪問口腔ケアステーションの ご案内

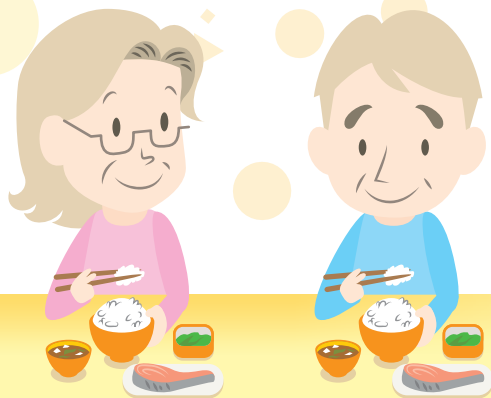


「在宅歯科医療相談室」は  
通院が困難な高齢者の皆様と  
歯科診療所をつなぐシステムです

一般社団法人 甲府市歯科医師会

# 食べられる喜びを いつまでも

口から食べることは  
身体の栄養となるだけでなく  
生きる喜びにもつながります  
実際、病気の回復が早くなることも  
最近の研究で明らかになっています  
高齢になると、心身の不具合も生ずる一方で  
歳をとっても今まで以上に  
充実した食生活を楽しみたいと  
思っている方は多いはず



## 在宅歯科医療とは…

我々歯科医師・歯科衛生士の使命は口から安全に食べることを支援することであり、このことは我々の大きな喜びでもあります。

甲府市歯科医師会では、医療・介護・福祉の様々な専門家や専門機関と連携しながら、ご自宅や施設で療養する皆さんが、美味しく・楽しく・安全に食べられるための活動を行っています。

### 具体的な相談内容

- 入れ歯が合わない、  
口の中に痛いところがある
- うまく飲み込めない
- 寝たきりでお口にどのような  
ケアをしたらよいかわからない
- 在宅歯科医療について  
いろいろ知りたい
- 訪問歯科医・歯科衛生士を  
紹介してほしい

…などなど、様々な  
お悩みをご相談ください

## ご自宅・施設で 専門的な 治療・口腔ケアが 受けられます



## 歯科医師・歯科衛生士がご自宅や施設に訪問して、 治療や口腔ケア・口腔リハビリなどを実施します。

お口からの  
感染症の予防

ムセ・飲み込みの  
改善

口臭・口腔乾燥の  
軽減

- ・介護保険または医療保険に対応しています。
- ※介護保険の場合は「居宅療養管理指導」になりますが利用限度額の範囲外です。
- ・誤嚥性肺炎(ごえんせいはいえん)の改善・予防に効果的です。
- ・認知症で拒否がある方や、摂食・嚥下障害をお持ちの方など、困難なケースにも専門的な知識と適切な処置で対応しています。



甲府市歯科医師会 訪問診療車

